

tbs라디오 「서울속으로 황원찬입니다」 서울옛보기 (목) 11:15~11:25

e-서울통계로 보는 오늘의 숫자

I·SEOUL·U
서울통계
SEOUL STATISTICS

서울의 식중독 발생현황은?

2017. 12. 7(목)

정 보 기 획 관
(통계데이터담당관)

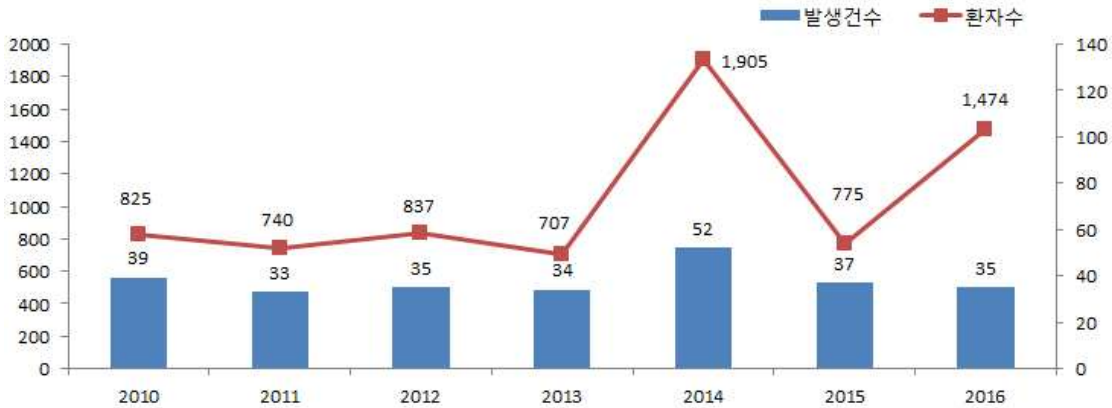
작 성 자 통계데이터담당관 :안정준☎2133-4260 통계조사팀장 : 신육재☎4284 담당 : 박창현☎4285

서울의 식중독 발생 현황은?

- 2016년 서울의 식중독 신고건수는 35건, 환자수는 1,474명
 - 2016년 서울의 식중독 환자수는 1,474명으로 전년도에 비해 699명 증가

〈서울의 식중독 발생 현황〉

(단위 : 건, 명)



〈서울의 식중독 발생 현황〉

(단위 : 건, 명)

연도	2010	2011	2012	2013	2014	2015	2016
발생건수	39	33	35	34	52	37	35
환자수	825	740	837	707	1,905	775	1,474

주 : 식중독 신고 건수 및 환자수는 집단식중독(동일한 식품의 섭취로 인하여 2인 이상의 사람이 유사한 질병을 경험한 사건) 사고에 대한 통계자료임

- 2016년 서울의 식중독환자 발생장소는 학교가 가장 많음
 - 2016년 서울의 식중독 원인시설별 발생장소를 보면 학교가 63.2%로 가장 많고 학교외 집단급식시설이 11.5%, 음식점 9.6%로 나타남.

〈서울의 식중독 원인시설별 발생현황〉

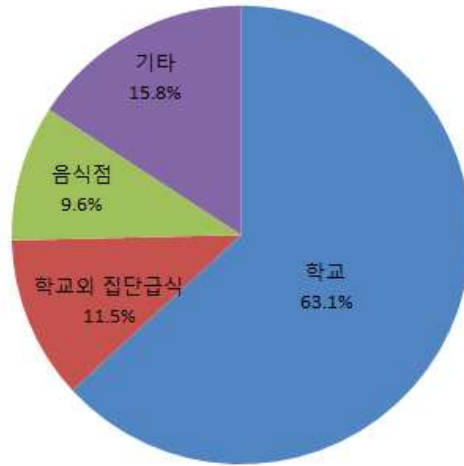
(단위 : 건, 명,%)

	합계	학교	학교외 집단급식	음식점	가정집	기타	불명
발생건수	35	3	4	19	-	9	-
환자수	1,474	931	169	141	-	233	-
비율	100.0	63.2	11.5	9.6	-	15.8	-

주 : 학교는 직업, 위탁 포함

〈서울의 식중독 원인시설별 발생 환자수 비율 현황〉

(단위 : %)

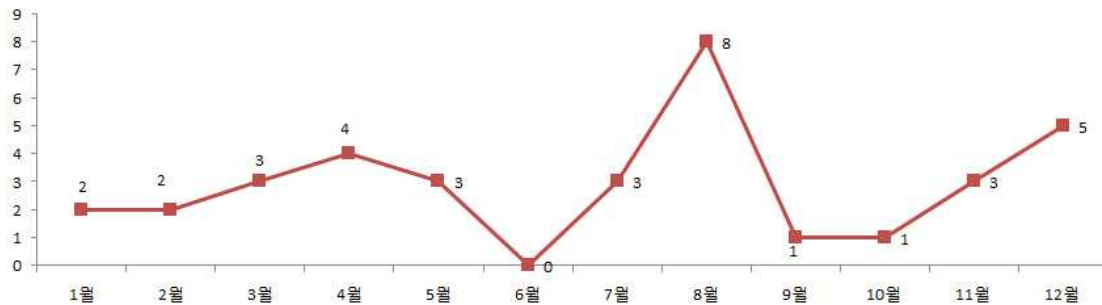


○ 2016년 서울의 식중독발생건수는 8월이 가장 많아

- 월별로 식중독 발생건수를 보면 8월에 8건(975명)으로 가장 많이 나타났으며, 그 다음은 7월(142건), 3월(109건) 순임.

〈서울의 식중독 2016년 월별 발생현황〉

(단위 : 건)



〈서울의 식중독 월별 발생현황〉

(단위 : 건, 명)

	계	1월	2월	3월	4월	5월	6월	7월	8월	9월	10월	11월	12월
발생건수	35	2	2	3	4	3	-	3	8	1	1	3	5
환자수	1,474	5	20	109	50	10	-	142	975	6	27	71	59

○ 2016년 식중독발생의 원인물질별로는 병원성대장균이 가장 많아

- 원인물질별 집단식중독의 발생현황을 보면 발생건수는 노로바이러스가 7건으로 가장 많았고, 환자수는 병원성대장균이 980명으로 가장 많음.

〈원인별 집단식중독 발생현황〉

(단위 : 건, 명)

	총계	병원성 대장균	살모넬라	장염 비브리오균	캠필로박 터제주니	황색 포도 상구균	바실러스 세레우스	클로스트 리디움퍼 프린젠스	노로 바이러스	원충	자연독	불명
건수	35	5	1	0	1	0	0	0	7	1	0	20
환자수	1,474	980	19	0	138	0	0	0	216	16	0	105

※ 자료출처 : 식품의약품안전처 식중독통계